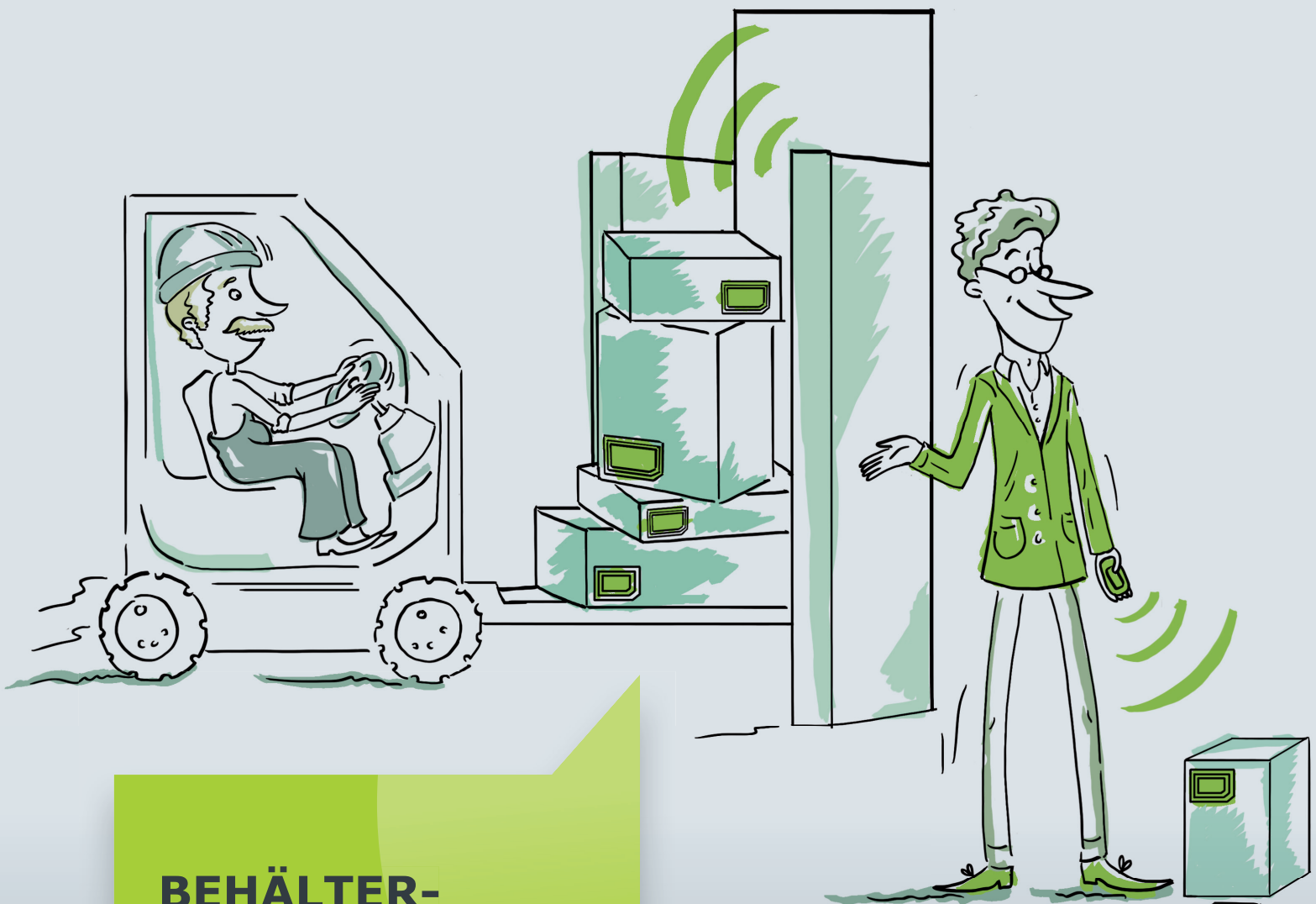




TAGpilot

smart edition



BEHÄLTER- MANAGEMENT

- > Transparenz im logistischen Prozess
- > Einfache Anwendung
- > Smart im Preis

INNOVATIONSPREIS-IT

SIEGER 2013

initiative
mittelstand

AUTO ID / RFID

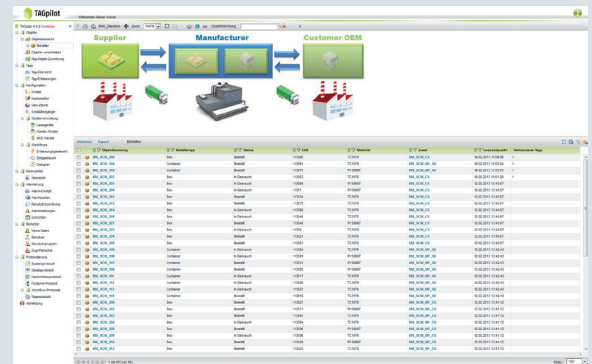
TAGnology
Intelligent Contactless Identification



Behälter-Management ist ein zentraler Bestandteil der Supply Chain, Produktions- und Transportlogistik. Die Erhöhung der Transparenz in den Behälter-Prozessen führt zu Einsparungen und Qualitätsverbesserungen. Die eindeutige Identifikation per Barcode, RFID- oder GPS in Verbindung mit TAGpilot Behälter-Management ist die Basis für das Tracking & Tracing der Behälter und Ladungsträger.

Ihre Vorteile durch Auto ID-basiertes Behälter-Management

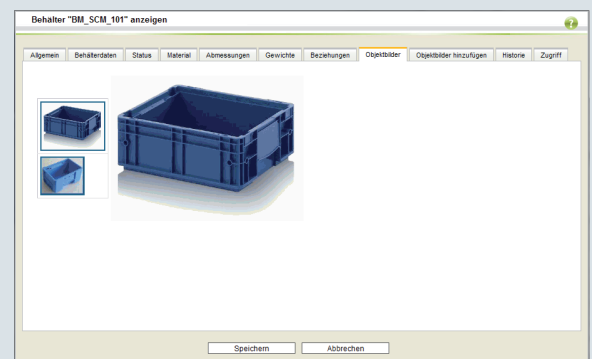
- > Tracking & Tracing von Behältern, Ladungsträgern, Containern, ...
- > Weniger Aufwand bei der Behältersuche
- > Reduzierung von Beständen und Schwund
- > Monitoring und Dokumentation sämtlicher Objektbewegungen
- > Bessere Planbarkeit durch erhöhte Transparenz
- > Permanente Online-Inventarübersicht und Möglichkeit zur Mobilen Inventur



TAGpilot Webportal

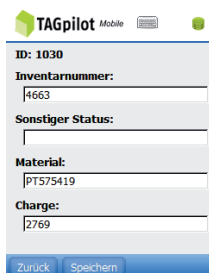
Ihre Vorteile für Materialfluss und Produktionslogistik

- > Aufzeichnung von Produktionszuständen bestimmter Aufträge
- > Auftragsbearbeitungskennzahlen, z. B. Durchlauf, Standzeiten, ...
- > Reduzierung von Standzeiten zwischen Produktionsschritten
- > Chargenrückverfolgbarkeit und Auftragsdokumentation
- > Weniger Irrläufer in Produktion und Logistik

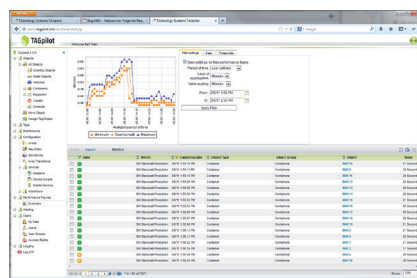


TAGpilot Behälterstammdaten

Die TAGpilot Behälter-Management smart edition bildet das Einstiegspaket in die Welt des RFID-basierten Behälter-Managements und besteht aus dem Zugriff auf die serverseitigen Funktionen in unserem TAGpilot-Portal (online über Web) und aus einem vorkonfigurierten mobilen Datenerfassungsgerät zur Durchführung der Behälterbuchungen.



TAGpilot Mobile Datenerfassung



TAGpilot Kennzahlen

Vorteile der smart edition

- > Schneller und kostengünstiger Einstieg in die Welt des RFID-basierten Behälter-Managements
- > Praxiserfahrung der eigenen Anforderungen an ein Behälter-Management-System
- > Transparenz im Behälter-Kreislauf in kürzester Zeit
- > Erste Kennzahlen wie Bestandsentwicklung, Durchlaufzeiten und Standzeiten in kürzester Zeit
- > Schnelle Praxiserfahrung im Umgang mit der RFID Technologie
- > Keine eigene IT-Infrastruktur wie Server notwendig
- > Trainieren Sie die neuen Prozesse des Behälter-Managements in der Praxis

Mit der TAGpilot Behälter-Management smart edition können Sie auf ein Set professioneller passiver RFID Komponenten zurückgreifen. Umfangreiche Komponenten führender Hersteller für mobile sowie stationäre Applikationen sind in der TAGpilot Behälter-Management smart edition enthalten.

Die TAGpilot smart edition beinhaltet ein umfangreiches Transpondersortiment, das von unseren Experten speziell für die Behälter-Management Anwendung zusammengestellt wurde. Dieses praxisorientierte Set bietet verschiedenste Transponderbauformen und Befestigungsmöglichkeiten.

Stationäre Datenerfassung | Typ A TAGpilot Behälter-Management smart edition

- > Unser TAGportal System ist eine kompakte RFID-Einheit, welche speziell für den Einsatz im Supply Chain Management entwickelt und mit dem Industriepreis 2011 für Intralogistik und Produktionsmanagement ausgezeichnet wurde. Zusätzlich führen wir ein Qualitätssiegel verliehen vom European EPC Competence Center. Der Einsatz von industriell gefertigten Modulen gewährleistet einfachste Installation unter Einhaltung der gesetzlichen Richtlinien. Die ideale branchenunabhängige Ausstattung für logistische Indoor-Anwendungen.
- > Unser stationäres System beinhaltet unter anderem folgende Leistungsmerkmale:

RFID-UHF Standard ISO 18000-6C (EPC Class 1, Gen2), Embedded Server mit intelligenter Filterstufe, GSM-Funktion, Radarsensor für Bewegungserkennung, Lichtschranken für automatische Richtungserkennung, optische und akustische Signalgebung



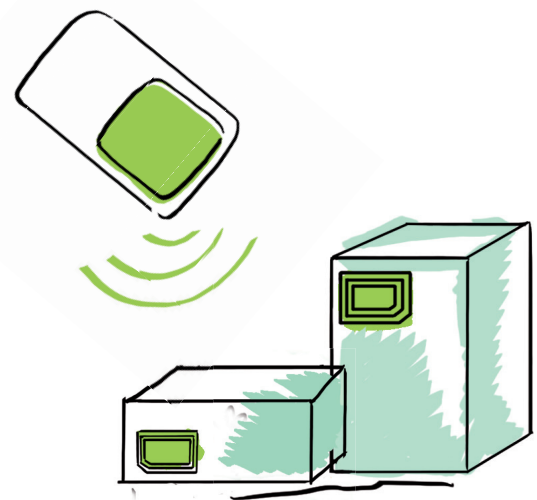
HARDWARE

Mobile Datenerfassung (MDE) | Typ B TAGpilot Behälter-Management smart edition

- > Als TAGnology sind wir zertifizierter Partner der führenden Mobile Geräte Hersteller und setzen ausschließlich auf hochqualitative Produkte. Unsere ausgewählten robusten und leistungsstarken Mobilcomputer eignen sich besonders für die unterschiedlichen Anwendungsbereiche des Behälter-Managements, sowohl In- als auch Outdoor. Für die Einhandbedienung konzipiert, mit einer langen Akkulaufzeit ausgestattet und mit ihrer extremen Robustheit überall dort zuhause, wo Spitzenleistung gefragt ist.

- > Das MDE beinhaltet unter anderem folgende Leistungsmerkmale:

RFID-UHF Standard ISO 18000-6C (EPC Class 1, Gen2), GSM-fähig (3G), integriertes GPS, Bluetooth, Barcode-Laser-Scanner, W-LAN, Hochleistungsakku
Optional: Garantierweiterung, Zubehör



Details finden Sie online unter www.rfid-webshop.com **RFID | NFC**
webshop

SMART EDITION? WAS BEDEUTET DAS?

01 Welche Funktionen sind in der smart edition enthalten?

Die smart edition bietet einen Online-Zugriff auf das TAGpilot-Portal zur Verwaltung von individualisierten Behälterstammdaten, zur Visualisierung von Behälterpositionen in Arealen und zur Überwachung von Regeln, Zuständen und Schwellwerten. Dabei werden Kennzahlen für Bestände, Durchlaufzeiten und Standzeiten ermittelt und ebenfalls angezeigt. Im Fall von Regelverletzungen, Fehlern, Schwellwertüber- oder -unterschreitungen wird der Benutzer per Mail alarmiert. Das Portal bietet frei konfigurierbare Listenansichten, die jederzeit nach MS Excel exportiert werden können.

02 Welche Funktionen habe ich zusätzlich, wenn ich die Variante mit Mobilgerät wähle?

Über das mobile Datenerfassungsgerät (MDE-Gerät) können Ortsbuchungen, Einlagerungen, Auslagerungen und Umlagerungen von Behältern durchgeführt werden. Des Weiteren kann über das MDE-Gerät eine Verheiratung des Behältertransponders mit dem Behälter durchgeführt werden.

03 Merkt sich die smart edition historische Daten?

Zur Prozessoptimierung und zur sicheren Dokumentation der Abläufe zeichnet die smart edition jede Bewegung, jede Stammdaten- oder Zustandsänderung und jede Regelverletzung zuverlässig auf. Damit können die historischen Daten zur Prozessoptimierung genutzt werden.

04 Wie ist die smart edition beschränkt?

Die smart edition ist auf ein Erfassungsgerät, drei Areale und zwei Web-Benutzer beschränkt. Dabei dürfen bis zu 100 Objekte überwacht werden. Die smart edition ist auf eine Sprache reduziert, dabei können Sie zwischen Deutsch und Englisch wählen. Die Integration in Back End Systeme ist ebenso wie die freie Konfiguration von Workflows und die Nutzung der Webservice-Schnittstelle nicht in der smart edition enthalten.

05 Was kostet die smart edition?

Für die smart edition ist ein einmaliger Basispreis fällig. Darin sind die entsprechende Hardware und die benötigten Services für das Aufsetzen des Systems enthalten. Monatlich wird für den Service eine geringe Gebühr von ab 99 EUR fällig. Mobilfunkgebühren fallen zusätzlich an. Kontaktieren Sie uns für ein konkretes Angebot.

